

Willkommen in Scheidegg



Scheidegg

SCHEFFAU

SONNENTERRASSE ÜBERM BODENSEE | 600 – 1.000 m ü. NN

Heilklimatischer Kurort Premium Class und Kneippkurort im Allgäu



Liebe Gäste,

tosende Wasserfälle, herrliche Ausblicke in die umliegenden Berge, idyllische Rad- und Wanderwege, spannende Ausflugsziele für Groß und Klein sowie ein wohltuendes Klima – all das und noch vieles mehr erwartet Sie bei uns in Scheidegg und Umgebung.

Als einer der sonnenreichsten Orte Deutschlands sowie als Heilklimatischer Kurort Premium Class und Kneippkurort bietet Ihnen unsere Gemeinde mit ihrer bevorzugten Lage zwischen Alpenrand und Bodensee ideale Bedingungen für einen erholsamen Aufenthalt. Ob Aktivurlauber, Naturliebhaber, Familien oder Genießer: Hier findet jeder sein persönliches Urlaubsglück – im Sommer wie im Winter. Unsere Gastgeber mit Herz sowie zahlreiche Restaurants und Gasthäuser freuen sich auf Ihren Besuch.

Tauchen Sie ein in die Urlaubsregion Scheidegg und lassen Sie sich von unseren Angeboten inspirieren. Für Fragen und weitere Informationen stehen wir Ihnen gerne zur Verfügung und freuen uns, Sie bald persönlich bei uns begrüßen zu dürfen.

Bis bald in Scheidegg!
Ihr Team von Scheidegg-Tourismus



Scheidegg



Scheffau

Scheidegg-Tourismus

Rathausplatz 8, 88175 Scheidegg im Allgäu
Telefon +49 8381 89422-33, Telefax +49 8381 89422-30
info@scheidegg.de, www.scheidegg.de

**GRÜSS GOTT
IN SCHEIDEGG**

04



**SCHEIDEGG
ERLEBEN**

**GELEBTE
TRADITION**



**GESUNDES
SCHEIDEGG**

Grüß Gott in Scheidegg





Den Alltag hinter sich lassen, neue Energie tanken und die unberührte Natur genießen – in Scheidegg, dem westlichsten Erholungsort des Allgäus, können Sie wunderbar entspannen, Neues entdecken und die Schönheit der Region erleben. Dank der bevorzugten Lage auf einem Hochplateau über dem Bodensee im Dreiländereck Deutschland, Österreich und Schweiz erwarten Sie zahlreiche Sonnenstunden, ein gesundheitsförderndes Klima, malerische Landschaften sowie eine Vielzahl spannender Ausflugsziele und Freizeitmöglichkeiten.



SCHEIDEGG IM ALLGÄU	6
KLIMASCHUTZ UND NACHHALTIGKEIT	8
SCHEFFAU IM ROTHACHTAL	10
URLAUBSREGION SCHEIDEGG	12
URLAUBSREGION PFÄNDERRÜCKEN	14
SCHEIDEGGER WASSERFÄLLE	16
SCHEIDEGGER ALPENFREIBAD	18
WALDWELT SKYWALK ALLGÄU	20

DURCHATMEN UND AUFTANKEN IN SCHEIDEGG

Sanfte Hügel, blühende Wiesen und im Süden das beeindruckende Bergpanorama von den Allgäuer Alpen bis zum Bregenzerwald – inmitten dieser idyllischen Landschaft des Westallgäus liegt Scheidegg auf einem sonnenverwöhnten Hochplateau.

Hier finden Sie alles, was Sie für einen erholsamen und erlebnisreichen Urlaub brauchen: Naturnähe, vielseitige Freizeit- und Kulturangebote sowie aufmerksame Gastgeber, die Ihnen jeden Wunsch von den Augen ablesen. Ob Aktiv- oder Wellness-Urlaub, Kur- oder Reha-Aufenthalt, Familienspaß oder romantisches Wochenende zu zweit – in Scheidegg wird Ihr Urlaub garantiert zur schönsten Zeit des Jahres.





WOHLFÜHLURLAUB IN BESTEM HEILKLIMA

Scheidegg trägt als einer von nur 19 Orten deutschlandweit das Prädikat „Heilklimatischer Kurort Premium Class“. Diese Auszeichnung bescheinigt uns eine herausragende Umwelt- und Luftqualität und würdigt unsere Maßnahmen, die wir zum Schutz der Natur ergreifen.

Wir sind außerdem Kneippkurort und folgen der ganzheitlichen Philosophie Sebastian Kneipps: Basierend auf den fünf Therapiesäulen Wasser, Bewegung, Ernährung, Heilpflanzen und innere Balance stärken unsere Angebote das seelische und körperliche Wohlbefinden unserer Gäste.



SCHEIDEGG SETZT AUF NACHHALTIGKEIT

Als Heilklimatischer Kurort sind wir in den Bereichen Klimaschutz und erneuerbare Energien besonders aktiv. Für unser Engagement wurden wir 2024 bereits zum zweiten Mal mit dem European Energy Award in Gold ausgezeichnet. Unsere Vision ist es, die Energieversorgung zu 100 Prozent aus erneuerbaren Energieträgern sicherzustellen.

Ein großer Meilenstein hierzu wurde bereits im Jahr 2009 in Betrieb genommen: das Holzheizwerk Scheidegg. Es versorgt Kur- und Rehakliniken sowie Gewerbe- und Beherbergungsbetriebe zentral mit Fernwärme und verringert den CO₂-Ausstoß im Vergleich zu Öl oder Gas um rund 3.000 Tonnen pro Jahr.





REGIONALE BAUKULTUR ERHALTEN

Die bunten und fotogenen Schindelfassaden prägen das Ortsbild von Scheidegg. Sie sind Teil der regionalen Baukultur, die es zu pflegen und erhalten gilt. Damit diese Bautradition auch von zukünftigen Generationen noch gelebt und erfahren werden kann, fördert die Marktgemeinde die Sanierung von Schindelhäusern, auch nach aktuellen energetischen Standards.

KLIMASCHONEND UNTERWEGS

Wir möchten unsere Gäste mit unserer Infrastruktur dabei unterstützen, bequem, flexibel und zugleich ressourcenschonend unterwegs zu sein. Mit dem Allgäu-Walser-Pass können Sie beispielsweise im ganzen Landkreis Lindau kostenlos den ÖPNV nutzen. Sie möchten mit dem E-Auto anreisen? Auch kein Problem! In Scheidegg stehen Ihnen drei Schnelllader und 13 Wallboxen an verschiedenen Standorten zur Verfügung. E-Biker können ihre Akkus für die nächste Tour kostenlos an einem überdachten Standort am Kurhaus Scheidegg aufladen.

Wer kein eigenes Auto besitzt oder umweltfreundlich mit dem ÖPNV nach Scheidegg anreist, hat ab sofort in Scheidegg die Möglichkeit das neue E-Carsharing-Angebot zu nutzen, um vor Ort mobil zu sein. Per App kann das Carsharing-Fahrzeug gemietet und an der Ladesäule am Pfarrheim Scheidegg abgeholt werden.





SCHEFFAU IM MALERISCHEN ROTHACHTAL

Scheffau liegt im schönen Rothachtal direkt an der Grenze zu Österreich und gilt als eines der schönsten Dörfer im Westallgäu. Das rund 500 Einwohner zählende Dorf gehört seit 1972 zum Markt Scheidegg.

Seit über 300 Jahren hat Scheffau eine eigene Pfarrei und der markante rote Zwiebelturm der katholischen Dorfkirche „St. Martin“ ist von weitem zu sehen. Ein weiteres Wahrzeichen Scheffaus ist der Maibaum mit seinen wunderschönen, von Hand bemalten Tafeln, die das lokale Handwerk, Geschichte und Brauchtum symbolisieren.





TIPP

Erleben Sie das lebendige Scheffauer Dorfleben bei traditionellen Festen und Veranstaltungen. Die Termine finden Sie in unserem Veranstaltungskalender.

www.scheidegg.de/veranstaltungen



URIG UND GESELLIG: DER SCHEFFAUER DORFLADEN

Der kleine Dorfladen im denkmalgeschützten „Fernsemmerhus“ hat eine lange Tradition. Neben Artikeln des täglichen Bedarfs umfasst das Sortiment vor allem Produkte aus der Region: von verschiedenen Käse- und Wurstsorten bis hin zu frischen Backwaren. Im „Lädele“ trifft man sich nicht nur zum Einkaufen, sondern auch zum Austausch bei einem gemütlichen Kaffee oder Tee.

Öffnungszeiten

Montag bis Freitag
von 7:30 bis 9:30 Uhr
Samstag
von 7:30 bis 10:00 Uhr

URLAUBSREGION SCHEIDEGG

CA. 2.300
SONNENSTUNDEN
IM JAHR

Deutschland

MÖGGER



**WALDERLEBNISPFAD
MÖGGER**

Ein Wald voller
Geheimnisse

EICHENBERG

Österreich



LINDAU

Idyllische Kleinstadt
am Bodensee entdecken

PFÄNDER

Blick auf rund
240 Alpengipfel

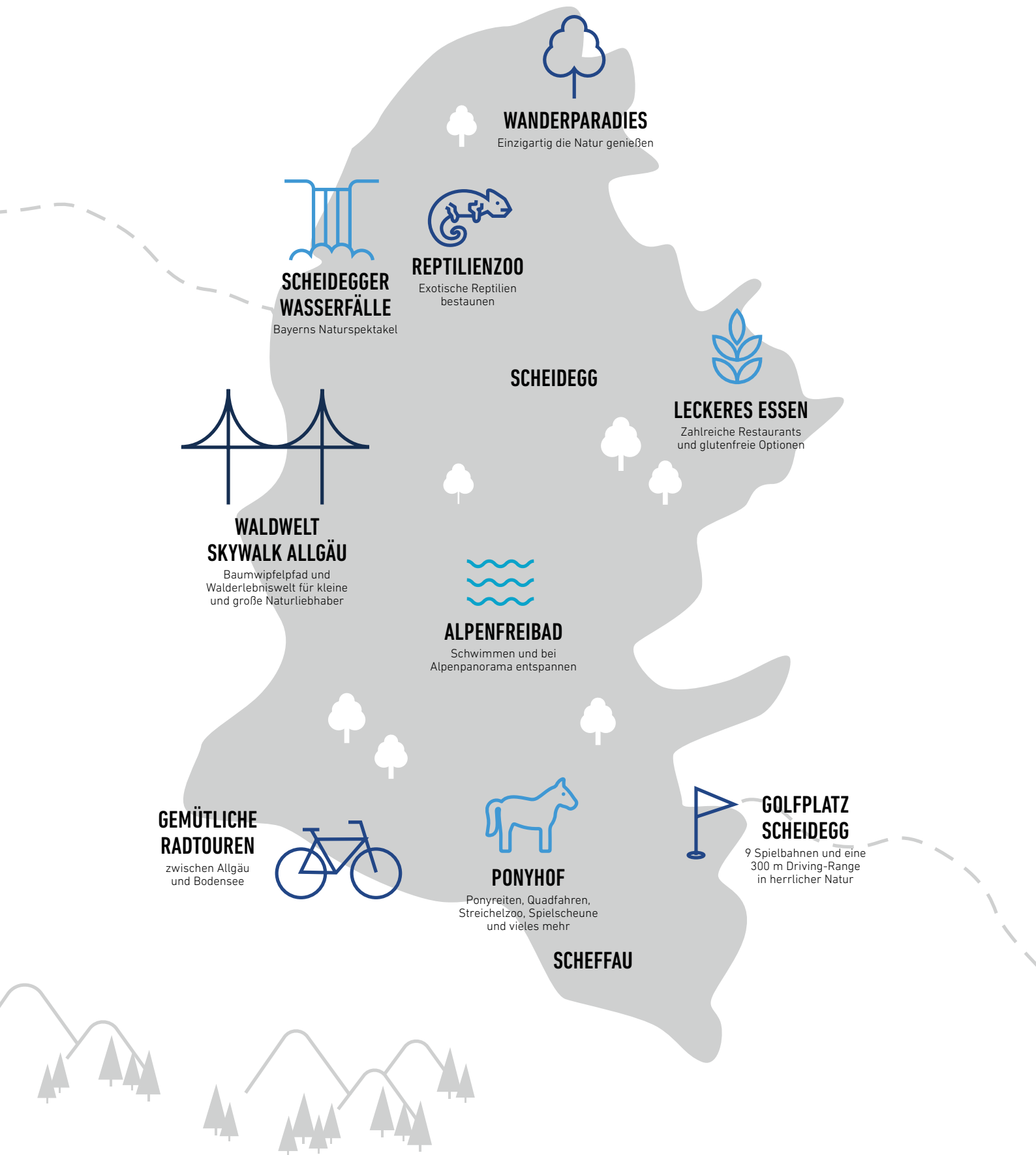


BREGENZ

Kultur erleben



Bodensee



WANDERPARADIES

Einzigartig die Natur genießen



SCHEIDEGGER WASSERFÄLLE

Bayerns Naturspektakel



REPTILIENZOO

Exotische Reptilien bestaunen



LECKERES ESSEN

Zahlreiche Restaurants und glutenfreie Optionen

SCHEIDEGG



WALDWELT SKYWALK ALLGÄU

Baumwipfelpfad und Walderlebniswelt für kleine und große Naturliebhaber



ALPENFREIBAD

Schwimmen und bei Alpenpanorama entspannen

GEMÜTLICHE RADTOUREN

zwischen Allgäu und Bodensee



PONYHOF

Ponyreiten, Quadfahren, Streichelzoo, Spielscheune und vieles mehr



GOLFPLATZ SCHEIDEGG

9 Spielbahnen und eine 300 m Driving-Range in herrlicher Natur

SCHEFFAU

GRENZENLOS URLAUBSREGION PFÄNDERRÜCKEN

Der Pfänderrücken erstreckt sich von Scheidegg über Möggers und Eichenberg bis hin zur Pfänderspitz. Zu jeder Jahreszeit lockt der Höhenweg als aussichtsreiche Wanderung und bietet einen grandiosen Rundblick über den Bodensee, das Rheintal, die Schweizer Berge und den Bregenzerwald. Neben einmaligen Aussichten gibt es in den Nachbarorten Möggers und Eichenberg vieles zu erleben.



MÖGGERS

In direkter Nachbarschaft zu Scheidegg liegt die charmante Gemeinde Möggers, die bei Ruhesuchenden und Naturliebhabern gleichermaßen beliebt ist. Der **Walderlebnispfad Möggers** – ein abwechslungsreicher Rundweg für die ganze Familie – führt durch einen imposanten Schluchtenwald, über abenteuerliche Hängebrücken und vorbei an spannenden Erlebnisstationen. Im Winter bietet der **Luggi-Leitner-Lift**, ein kleiner Familienskilift zwischen Scheidegg und Möggers, Skispaß für Klein und Groß. Und für kulturelle Unterhaltung sorgt die **Heimatbühne Möggers** bei lustigen Theaterabenden.



TIPP

Die herrliche Wanderung auf dem Höhenweg von Scheidegg zum Pfänder führt auf aussichtsreichen Pfaden durch das deutsch-österreichische Voralpenland zum 1.064 m hohen Pfänder.

Im Winter führt die Tour auf präparierten Wanderwegen durch die malerische Winterlandschaft.

EICHENBERG

Die kleine, am Pfänderstock gelegene Gemeinde ist für ihre malerische Lage oberhalb des Bodensees bekannt. Atemberaubend erstreckt sich die Aussicht über den Bodensee teils sogar bis nach Konstanz und zu den Schweizer Bergen. Auf dem Bergrücken zeigt sich die Bregenzerwälder Berglandschaft. Ein besonderes Erlebnis ist der **Josef Rupp – Käsewanderweg** in Eichenberg mit einer Länge von rund 10 Kilometer. Informative Tafeln vermitteln ein tieferes Verständnis für die Kunst der Käseherstellung und die Bedeutung dieses Handwerks für die Region. Die beiden Heumilchsennerereien in Eichenberg zählen zu den ältesten in Vorarlberg. Beliebt bei Abenteuerlustigen ist der **Bogenparcours in Eichenberg**. Der Parcours schlängelt sich durch dichte Wälder, über Bäche und Wiesen und hält über dreißig 3D-Attrappen für Bogenschützen bereit.



NATURSCHAUSPIEL DER BESONDEREN ART

Sie bilden das Eingangstor zur gewaltigen **Rohrachschlucht** und sind eines der 100 schönsten Geotope Bayerns: die **Scheidegger Wasserfälle**. Mit viel Getöse stürzt hier das Wasser des Rickenbachs über zwei mächtige Gesteinsstufen in die Tiefe.

Ein sehr beliebtes Fotomotiv ist der kleine Wasserfall in der Nähe des Eingangs, unter dem Sie sogar durch wandern können.

Die beiden anderen großen Wasserfälle sind 22 und 18 Meter hoch. Sie können sie entweder von oben von einem Aussichtspunkt oder ganz aus der Nähe bestaunen. Hierzu steigen Sie rund 200 Stufen hinab in die bis zu 200 Meter tief eingeschnittene Rohrachschlucht. Die wilde Schlucht ist das größte Naturschutzgebiet im Landkreis Lindau und bietet mit ihren Nass- und Streuwiesen, Quellen und Felsen vielen seltenen Tieren und Pflanzen ein Zuhause.





ABENTEUER FÜR DIE GANZE FAMILIE

Für große und kleine Entdecker gibt es rund um die Scheidegger Wasserfälle viele spannende analoge und digitale Mitmachangebote: Der deutschlandweit einzigartige **Geo-Erlebnispfad** erklärt die Entstehungsgeschichte der Wasserfälle und veranschaulicht die erdgeschichtlichen Vorgänge von vor vielen Millionen Jahren mit Hilfe von Augmented Reality an sieben Erlebnisstationen. Auf dem **Märchenpfad** führt Maskottchen „Ludwig, der Alpensalamander“ die Kinder durch den Bergwald und weicht sie in die Geheimnisse dieses verwunschenen Lebensraumes ein. Und Naturliebhaber können bei einer **Wildkräuterführung** durch die Scheidegger Wasserfälle die botanischen Schätze der Rohrachschlucht entdecken.

WEITERE INFOS

Weitere Informationen
finden Sie unter:
[www.scheidegger-
wasserfaelle.com](http://www.scheidegger-wasserfaelle.com)





BADEN MIT BERGBLICK

Ein wahres Juwel ist das **Scheidegger Alpenfreibad**:
In dem mit Quellwasser gespeisten Naturbecken
schwimmen Sie wie in einem Bergsee und genießen
dabei das gewaltige Alpenpanorama des Dreiländerecks im
Allgäu. Die Kinder tummeln sich in den beiden beheizbaren
Kinderbecken mit Rutsche und haben auf dem Spielplatz,
beim Tischtennis oder Beach-Volleyball jede Menge Spaß.
Ein tolles Erlebnis für Groß und Klein!





WEITERE INFOS

Weitere Informationen
finden Sie unter:

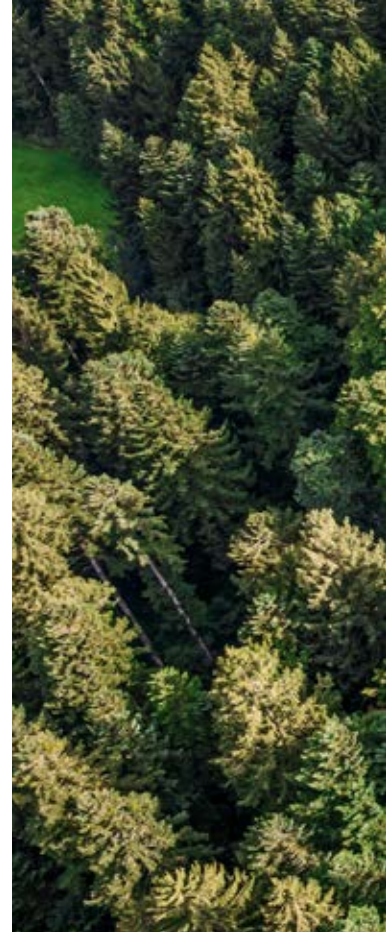
[www.scheidegg.de/
alpenfreibad](http://www.scheidegg.de/alpenfreibad)



WALDERLEBNISSE MIT WOW UND AHA

Auf Höhe der Baumkronen flanieren, spektakuläre Ausblicke auf die Allgäuer Alpen und den Bodensee genießen und den Kosmos Wald mit allen Sinnen erleben – all das erwartet die Besucher in der **Waldwelt Skywalk Allgäu**.

Auf dem 540 Meter langen Baumwipfelpfad „Skywalk“ wandeln Abenteuerlustige durch die Baumkronen. Rollstuhlfahrer und Kinderwagen gelangen durch einen gläsernen Aufzug auf alle Etagen des Baumwipfelpfades, bis zur 40 Meter hohen Aussichts-Plattform.





**Waldwelt
Skywalk
Allgäu**



DEN WALD SPIELERISCH ENTDECKEN

Ein Stockwerk tiefer, auf Höhe des Waldbodens, warten besondere Walderlebnisstationen darauf erkundet zu werden. Erst auf dem Wackellabyrinth durch vorgegebene Bahnen mit den Füßen und dem eigenen Gewicht die Kugel in ein Loch bugsieren, dann der klackernden Kugel an der Bahn durch den Wald hinterherrennen. Auf den Walderlebnispfaden warten viele Klapp-, Drück-, Riech- und Lerntafeln um tiefer in den Kosmos Wald einzutauchen. Ein großer Abenteuerspielplatz sowie ein Streichelzoo lassen die Herzen kleiner Waldgeister höher schlagen, während die Eltern von der Picknickwiese oder dem Biergarten aus entspannt zusehen.

VERANSTALTUNGEN IN DER WALDWELT ALLGÄU

Gerade in den Ferienzeiten ist der Park besonders lebendig. Mit kreativen Bastelaktionen, Märchenstunden und Jongleur-Workshops sorgt das Team für extra Erlebnisse das ganze Jahr - vom Staffellauf über den Baumwipfelpfad, Live-Musik im Wald bis zur beliebten Waldweihnacht.

WEITERE INFOS

Weitere Informationen
finden Sie auf folgender
Website:

www.waldwelt-allgaeu.de



Scheidegg erleben





Was darf's denn heute sein? Eine gemütliche Familienwanderung oder die schweißtreibende Gipfeltour? Nervenkitzel in der Kletterhalle oder Schlangen und Skorpione bestaunen? Eine lockere E-Bike-Runde oder doch lieber eine Partie Golf? Egal für was Sie sich entscheiden: In Scheidegg gibt es viel zu erleben! Ob kleine Entdecker, Wanderfreunde, Zweirad-Enthusiasten, Wintersportler, Genießer oder Erholungssuchende – hier findet jeder seine ganz persönlichen Lieblingsaktivitäten für perfekte Urlaubstage.

FAMILIENURLAUB	24
FREIZEITANLAGEN	26
WANDERN	28
RADFAHREN	34
WINTERSPORT UND WEIHNACHTSZEIT	36
AUSFLUGSZIELE	42
GÄSTEKARTEN	46

ACTION UND ABENTEUER: URLAUB MIT DER FAMILIE

Ferien in Scheidegg und Umgebung sind ein echtes Erlebnis: Morgens vom krähenden Hahn auf dem Bauernhof geweckt werden, die Natur bei einer spannenden Wanderung erkunden oder beim abwechslungsreichen Kinderferienprogramm mitmachen. Egal ob Regen oder Sonne: Hier gibt's für die kleinen Gäste einiges zu entdecken – da hat Langeweile keine Chance!



SCHAU MAL, WAS DA KRABBELT

Mächtige Pythons, giftige Cobras, niedliche Geckos, haarige Vogelspinnen oder faszinierende Echsen und Krokodile: Im **Reptilienzoo Scheidegg** können die exotischen Bewohner bei einem Rundgang durch das Tropenhaus in über 60 naturgetreu eingerichteten Terrarien oder im Freigehege bestaunt werden. Ein tolles Erlebnis auch bei schlechtem Wetter!

www.reptilienzoo-scheidegg.com



DAS LEBEN IST EIN PONYHOF

Auf dem **Erlebnis-Ponyhof** in Scheidegg finden Anfänger und Fortgeschrittene ihr Glück auf dem Ponyrücken: beim Ausritt ins Umland, bei der Reitstunde auf dem Platz oder in den Reiterferien mit Vollpension. Im Streichelzoo gehen die Kids mit Lamas, Alpakas, Ziegen, Schafen und Gänsen auf Tuchfühlung. Tierisch viel Spaß machen außerdem auch die Spielscheune und die kindgerechten Elektro-Quads.

www.erlebnisponyhof.de



URLAUB AUF DEM BAUERNHOF

Viel frische Luft, die Natur direkt vor der Haustür, eine Runde mit dem Traktor fahren oder im Heu herumtollen: Ferien auf dem Bauernhof sind das Größte für die Kleinen. Den Alltag auf dem Hof hautnah mitzuerleben und beim Füttern und Melken der Kühe zuzuschauen, ist einfach unglaublich spannend. In Scheidegg freuen sich viele Bauernhöfe darauf, Sie in familiärer Atmosphäre zu beherbergen. Einen Überblick bekommen Sie im Unterkunftsverzeichnis.

TIPP

Ferienprogramm

Und was machen wir heute? Mit unserem Ferienprogramm gibt's auf diese Frage in den Schulferien (Pfingsten und Sommer) eine tolle Antwort. Ob beim Bogenschießen, beim Schnupperkletterkurs oder bei der Schmugglerwanderung: Hier stehen Abwechslung, Abenteuer und Spaß auf dem Plan und die Kinder sind immer bestens aufgehoben.

DIE ALPENKULISSE GENIESSEN: FREIZEITANLAGEN IN DER REGION



GEMEINSAM AKTIV SEIN

Die neue Fun Area Allgäu bietet eine Lasertag Arena auf zwei Etagen, eine Kletterhalle mit über 1.000 m² Kletterfläche samt Boulderbereich, einen Minigolfplatz im Grünen, Spielspaß mit Pixel Games und Airhockey sowie viele weitere spannende Attraktionen für Groß und Klein. Wer seine Energiespeicher wieder auffüllen möchte, kann sich im zugehörigen Restaurant mit Biergarten oder in der Beachbar stärken.

www.fun-area-allgaeu.de





ABSCHLAG VOR ALPENKULISSE

Der traumhaft gelegene **Golfplatz in Scheidegg** verbindet entspanntes Golfen mit tollem Bergpanorama: Der Blick reicht von der Nagelfluhkette im Osten bis hin zum Säntis im Westen und an klaren Tagen ist sogar von Abschlag 8 aus der Bodensee zu sehen. Der relativ flache Platz (Par 70) bietet auf neun Bahnen ein abwechslungsreiches und angenehmes Spiel. Wer seine Schwünge abseits des Fairways perfektionieren möchte, den laden die 300 Meter lange Driving-Range sowie großzügige Übungsgrüns und Bunker zum Trainieren ein.

www.golf-allgaeu.info

SCHWUNGVOLL IN DIE BERGWELT

Auf der neuen **Großschaukel am Höhenweg** Scheidegg geht es schwingvoll in luftige Höhen. Die „HUTSCHN®“, eine handwerklich und nachhaltig produzierte Großschaukel aus Eichenholz lädt dazu ein, den eigenen Körper in Schwung zu versetzen und die Gedanken in der Freiheit der Natur schweifen zu lassen. Mit atemberaubendem Blick wird eine bewegende Weitsicht in den Bregenzer Wald, die Allgäuer Alpen sowie die Schweizer Bergwelt geschaffen. Die Schaukel ist vom Ortskern Scheidegg in rund 20 Minuten fußläufig zu erreichen.



WANDERN FÜR GENIESSER UND GIPFELSTÜRMER



IM DREIKLANG MIT DER NATUR

Die **Wandertrilogie Allgäu** ist ein einzigartiges Weitwanderwegenetz und bietet über drei verschiedene Höhenlagen auf drei Hauptrouten vielseitige Wandererlebnisse. Auf insgesamt 876 Kilometern unterteilt in 54 Etappen können Sie das Allgäu in seiner Vielfalt erleben – entweder flach und genussvoll über die Wiesengänger-Route, hügelig und voralpin über die Wasserläufer-Route oder anspruchsvoll und sportlich über die Allgäuer Gipfel auf der Himmelsstürmer-Route. Die Routen sind miteinander verbunden und Sie entscheiden einfach selbst, wo Sie starten und wo Sie ankommen möchten.

Scheidegg liegt im mittleren Trilogieraum der „Wasserreiche“. Hier haben Gletscher ein wahres Wasserwunderland hinterlassen: tiefe Schluchten, schroffe Klammern und faszinierende Wasserfälle. Sie wandern auf den Wegen, die sich das Wasser im Laufe der Jahrtausende bahnte und erfahren dabei spannende Geschichten – über die Beziehung zu den österreichischen Nachbarn, von alten Schmugglerpfaden und sogar von einem Eisbären, der sich in Scheidegg wohlgeföhlt haben soll.





AUSSICHTSREICH – PREMIUMWANDERN IM WESTALLGÄU

Schnüren Sie Ihre Wanderschuhe und wandern Sie durch die malerische Landschaft des Westallgäus. Von Bächen zu Seen, von Schluchten zu Hügeln, von Wäldern zu Mooren. Im Westallgäu öffnet sich mit jedem Schritt ein neuer Blick. Hier darf die Natur noch Natur sein. Und die will durchwandert und erkundet werden. Wenn man sich auf den Weg durch die Wälder, Weiden und Schluchten macht, ist der Alltag schnell vergessen. Über 65 Wanderkilometer führen vorbei an bewegten Gewässern, zu weiten Ausichten und durch die Kühle des Waldes. Hinter jeder Kurve der Wander- und Spazierwege entdeckt man ein neues Naturerlebnis. Eine Besonderheit, die auch das Deutsche Wanderinstitut davon überzeugt hat, die sieben Wandertouren für ihre hohe Erlebnisqualität auszuzeichnen.

Jeder der **3 Premium-Wanderwege** und **4 Premium-Spazierwanderwege** im Westallgäu hat seine ganz eigenen Besonderheiten, Weglängen und Gehzeiten. Hier findet jeder Wandergast seinen Rhythmus. So geht Wandern im Westallgäu. Die aussichtsreich-Wege im Westallgäu sind zertifiziert vom Deutschen Wanderinstitut e.V.

WEITERE INFOS

Informationen zum Premiumwandern im Westallgäu finden Sie unter:

www.scheidegg.de/premiumwandern

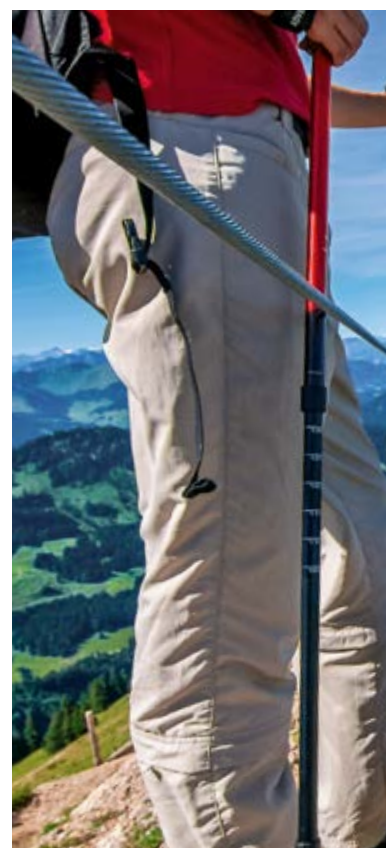


WASSER ERLEBEN UND SCHÄTZEN LERNEN

Das Thema Wasser ist in der Region rund um Scheidegg allgegenwärtig. Die **Westallgäuer Wasserwege** veranschaulichen, welchen Wert das kühle Nass für unsere Vorfahren hatte und wie es in der heutigen Zeit genutzt wird. Es geht vorbei an idyllischen Weihern und verwunschenen Mooren, an historischen Mühlen und alten Sägen oder entlang an rauschenden Bächen und tosenden Wasserfällen. Insgesamt 28 verschiedene Wanderungen führen quer durch die Region und machen die unterschiedlichen Facetten des Wassers erlebbar.

ERLEBNIS STREUOBST

Seit Jahrhunderten prägen Streuobstwiesen am Bodensee und im Westallgäu das Landschaftsbild. Ihren Namen verdanken diese Wiesen den locker über die Landschaft gestreuten, hochstämmigen und großkronigen Obstbäumen. Auf sieben Streuobstwanderwegen im gesamten Landkreis werden diese artenreichen Lebensräume mit all ihren Besonderheiten vorgestellt.





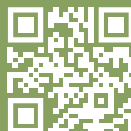
MIT DEM WANDERFÜHRER AUF TOUR

Zu allen Jahreszeiten bieten wir geführte Wanderungen zu verschiedensten Themen und unterschiedlichen Destinationen an. Mal erkunden unsere geschulten Wanderführer mit Ihnen die nahe Umgebung von Scheidegg, mal geht's auf den Pfänder bei Bregenz oder zu den Gipfeln der Allgäuer Alpen. Besonders beliebt sind die Wanderwochen im Herbst. Wanderbegeisterte können sich auf ein abwechslungsreiches Programm freuen: Von leichten Wanderungen über Streckenwanderungen bis hin zu klassischen Bergwanderungen ist für jeden Geschmack etwas dabei.

WEITERE INFOS

Ausführliche Infos zum Thema Wandern finden Sie unter:

www.scheidegg.de/sommer/wandern



WEGE FÜR LEIB UND SEELE

In alten Zeiten sind die Menschen von Quelle zu Quelle gezogen und suchten dort Ruhe- und Weideplätze für sich und ihre Herden. Später wurden an den Quellen Kapellen gebaut, die heute noch stehen. Wir laden Sie ein, auf diesen historischen Wegen von Kapelle zu Kapelle zu wandern und diese besonderen Schätze zu besuchen.

Scheidegg hat in seiner Umgebung 13 Kapellen – darunter auch eine ökumenische. Diese Kapellen sind durch einen **kleinen** und einen **großen** ökumenischen **Kapellenweg** miteinander verbunden.



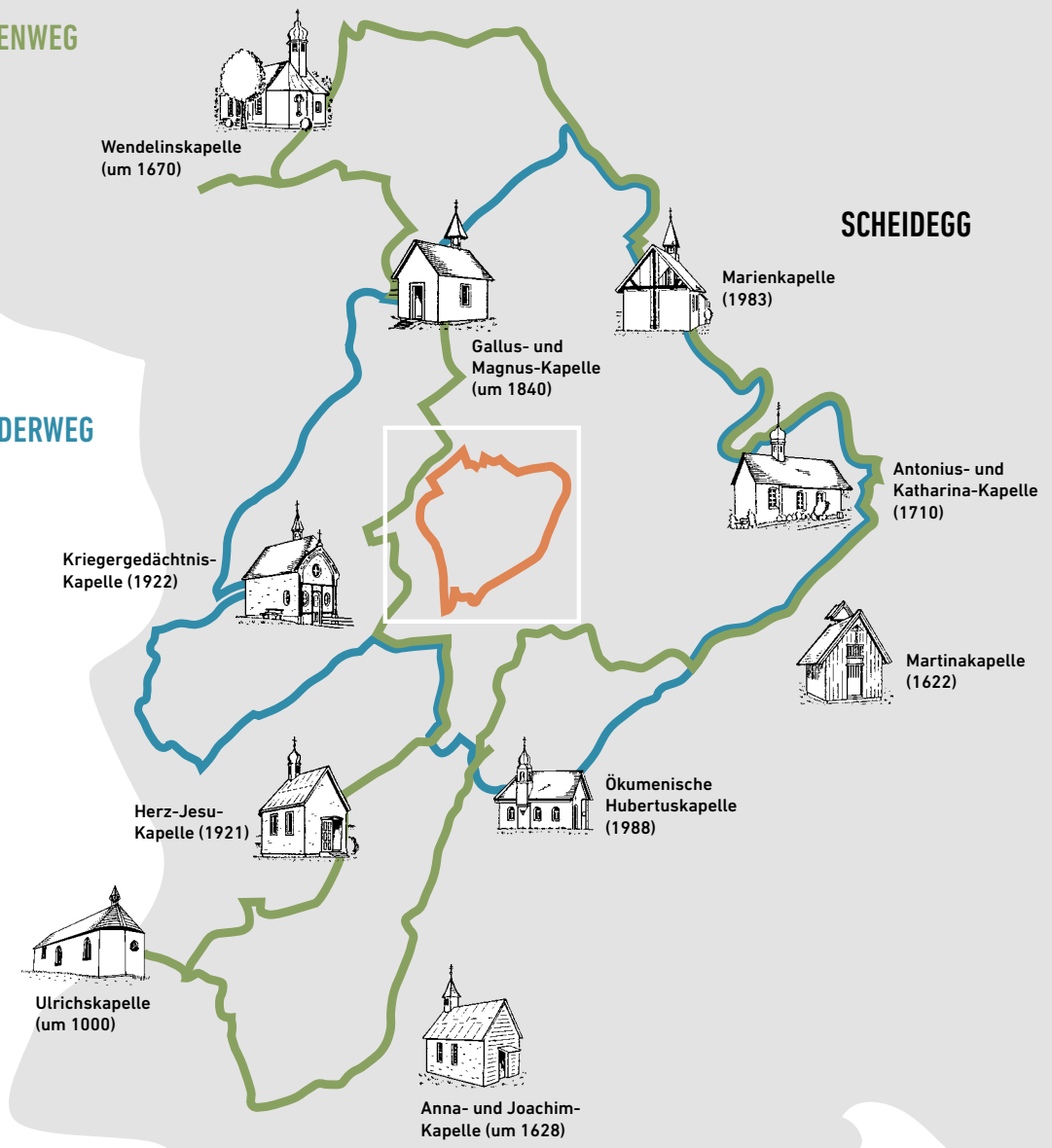
AUF DEN SPUREN DES JAKOBUS

Pilgern erfreut sich großer Beliebtheit. Es ist eine Zeit des Aufbruchs, in der man den Alltag hinter sich lässt und sich auf das Wesentliche konzentriert. Besonders häufig begangen ist der **Jakobus-Pilgerweg**. Er führt auch durchs Westallgäu und ist in Scheidegg ausgeschildert. Das Pilgerzentrum Scheidegg bietet insgesamt 18 Pilgernden von Ostermontag bis Mitte Oktober täglich ab 16:30 Uhr einen Platz zur Übernachtung. Wer nicht mehrere Tage unterwegs sein kann oder möchte, für den ist das geführte Samstagspilgern auf unserem Kapellenweg eine schöne Alternative.

GROSSER KAPELLENWEG
21,7 KM

KNEIPPRUNDWANDERWEG
14 KM

KLEINER KAPELLENWEG
2,7 KM



Wendelinskapelle
(um 1670)

SCHEIDEGG

Marienskapelle
(1983)

Gallus- und
Magnus-Kapelle
(um 1840)

Antonius- und
Katharina-Kapelle
(1710)

Kriegergedächtnis-
Kapelle (1922)

Martinakapelle
(1622)

Herz-Jesu-
Kapelle (1921)

Ökumenische
Hubertuskapelle
(1988)

Ulrichskapelle
(um 1000)

Anna- und Joachim-
Kapelle (um 1628)

SCHEFFAU

Lourdesgrotte
(1897)

Kath. Pfarrkirche
St. Gallus (1798)

Annakapelle
(um 1500)

Galluskapelle
(um 1637)

Kreuz auf
dem Kreuzberg
(1898)

Evangelische
Auferstehungskirche
(1962/63) und
Pilgerzentrum

WEITERE INFOS

Weiterführende Informationen
sowie Karten finden Sie unter:
[www.scheidegg.de/sommer/
wandern/kapellenweg](http://www.scheidegg.de/sommer/wandern/kapellenweg)



FÜR JEDEN DIE PASSENDE TOUR: BIKEPARADIES SCHEIDEGG

Das Scheidegger Land ist ein wahres Eldorado für Bikefreunde – egal ob Genussradler, Rennradfahrer oder Mountainbiker. Der Tourenradius reicht weit über das Allgäu hinaus bis in den Bregenzerwald und zum Bodensee.

Wer die Gegend auf zwei Rädern erkunden möchte, den erwartet eine vielfältige Tourenausswahl von gemütlich bis anspruchsvoll.



DIE RUNDE IN DIE SCHÖNSTEN ECKEN

Die **Radrunde Allgäu** führt über 475 überwiegend asphaltierte Kilometer durch die schönsten Orte des Allgäus. Der Weg führt Sie durch sechs Landkreise in Bayern, das angrenzende Baden-Württemberg und Tirol. Dieser vom ADFC mit 4 Sternen klassifizierte Radfernweg ist in neun verschiedenen Varianten befahrbar, so dass jeder seine Strecke mit dem passenden Höhenprofil findet.

www.radrunde-allgaeu.de

KÄSEGENUSS VON DEN ALPEN BIS ZUM BODENSEE

Wer das Geheimnis der Allgäuer Käsespezialitäten mit dem Fahrrad lüften möchte, begibt sich auf die **Allgäuer Käsestraße**. Über 220 Kilometer zieht sich „die wunderbarste Käseverbindung im Allgäu“ durch die Region zwischen Oberstaufen, Scheidegg, Lindau, Wangen und Isny. Vier ausgeschilderte Radtouren führen vorbei an zahlreichen Sennereien, Hofläden und Gasthäusern, die unterwegs zum Probieren und Genießen einladen. Von der Mehrtagestour „Großes Käseglück“ über die anspruchsvolle „BergKäse Runde“ bis hin zur familientauglichen „HeumilchKäse Runde“ oder der „BlütenKäse Runde“ radeln Sie immer auf den Spuren des Käses.

www.allgäuer-käsestrasse.de



ENTSPANNT UNTERWEGS MIT E-ANTRIEB

E-Bike Verleihstation

Sie möchten sich ein E-Bike ausleihen? Sport Hauber im Ortszentrum von Scheidegg bietet eine große und vielseitige Auswahl an Rädern.

www.sport-hauber.de

E-Bike Ladestation

Am Kurhaus Scheidegg können Sie Ihr E-Bike kostenlos und unkompliziert an überdachten Ladesäulen aufladen: Unter der Terrasse befinden sich Lademöglichkeiten für bis zu sechs E-Bikes. Ladekabel für alle gängigen Modelle sind vor Ort vorhanden.

TIPP

Sie erhalten bei uns im Scheidegg-Tourismus-Büro eine große Auswahl an Radkarten. Wenn Sie bereits zu Hause Ihre Touren planen möchten, nutzen Sie einfach unseren Online Tourenplaner.

www.scheidegg.de/sommer/radfahren-e-biken





WINTERMÄRCHEN AM PFÄNDERRÜCKEN

Auf dem **Winterwanderweg Pfänderregion** zeigt sich die malerische Landschaft von ihrer schönsten Seite. Es herrscht wohltuende Ruhe, nur das Knirschen des Schnees unter den Füßen ist zu hören, die Luft ist klar und frisch. 30 Kilometer bestens präparierte und beschilderte Winterwanderwege führen Sie von Scheidegg über Möggers und Eichenberg bis zur 1.062 Meter hohen Pfänderspitz und von dort weiter hinab bis zur Fluh oberhalb von Bregenz. Dabei eröffnen sich Ihnen herrliche Ausblicke ins Rheintal, auf die Alpen und den Bodensee. Unterwegs laden zahlreiche Gasthöfe und zwei Sennereien mit regionalen Spezialitäten zur Stärkung ein. Und sollten die Energiespeicher mal völlig leer sein, steigen sie einfach an einer der zahlreichen Haltestellen in den Landbus.



ERHOLUNG PUR IN WEISSER NATUR: WINTERURLAUB IN SCHEIDEGG



Ob Langlauf, Ski oder Snowboard, Winterwandern, Rodeln, Eislaufen oder Schneeschuhwandern – Scheidegg bietet Wintervergnügen pur. Lassen Sie sich von der märchenhaft schönen Winterlandschaft des Allgäus verzaubern.





WEITERE INFOS

Eine Übersicht der Loipen
finden Sie hier:
[www.scheidegg.de/winter/
langlaufen](http://www.scheidegg.de/winter/langlaufen)



AKTIV ENTSCHLEUNIGEN

Langlaufen liegt voll im Trend und kräftigt den gesamten Körper. Beim Gleiten auf den schmalen Brettern genießen Sie die faszinierende Winterlandschaft ganz entspannt und fernab des Trubels. Die Gegend rund um Scheidegg ist ein Paradies für Langläufer, denn hier erwartet Sie eine große Auswahl an perfekt gespurten Loipen in verschiedenen Schwierigkeiten – egal ob Klassik oder Skating, von genussorientiert bis sportlich.

SKIVERGNÜGEN FÜR DIE GANZE FAMILIE

Der **Luggi-Leitner-Lift** in Scheidegg/Möggers ist ideal, um die ersten Schwünge zu lernen. Mit dem 900 Meter langen Schlepplift geht es hinauf auf ein 1.000 Meter hoch gelegenes Plateau, von dem Sie eine herrliche Aussicht ins Allgäu und in den Bregenzerwald haben. Bei guter Schneelage wird eine kleine Halfpipe mit Schanzen und Tables aufgebaut, so dass sich auch Freestyler und Snowboarder austoben können. Im Kinderland mit Seillift und Zauberteppich machen die kleinsten Skifahrer ihre ersten Gehversuche auf Skiern.



SKIKURSE FÜR ANFÄNGER UND KÖNNER

Egal ob Ski, Snowboard oder Langlauf: Die Wintersportschule Scheidegg bietet Einsteigern und Fortgeschrittenen Kurse in allen drei Disziplinen. Wer kein eigenes Material besitzt, kann die Skiausrüstung direkt vor Ort bei Sport Hauber ausleihen.

www.skischule-scheidegg.de
www.sport-hauber.de

TIPP

Mit der 3TälerPass-Jahreskarte kommen Bergbegeisterte auch im Sommer auf ihre Kosten. Denn zusätzlich zu den 36 Skigebieten bekommen Sie freien Zutritt zu 13 Sommerbahnen und acht Schwimmbädern.

www.skilift-scheidegg.de
www.3taeler.at



ZAUBERHAFTER WINTERSPAZIERGANG

Festlich geschmückte Plätze, ein funkelnder Lichterwald, die Märchenlandschaft und der Duft von Lebkuchen und Glühwein laden ab dem ersten Adventswochenende bis Mitte Januar zu einem Spaziergang durch das winterliche Scheidegg bis nach Scheffau ein. In diesem Zeitraum halten die **Scheidegger Winterwelten** für kleine und große Besucher zahlreiche Überraschungen bereit – eine schöne Einstimmung auf die Advents- und Feiertage.

WEIHNACHTSZEIT IN SCHEIDEGG

Neben unserem breiten Wintersportangebot erwarten Sie in der besinnlichen Jahreszeit zahlreiche Veranstaltungen und Ausflugsziele, die Sie in weihnachtliche Stimmung versetzen: vom klassischen Christkindlmarkt im Ortszentrum über Advents- und Weihnachtskonzerte bis hin zur Waldweihnacht in der Waldwelt Skywalk Allgäu.





GEHEIMTIPP FÜR PFERDELIEBHABER

Ein Winter-Highlight ist das von der Reitergruppe Scheidegg organisierte **Skijöring- und Pferdeschlittenrennen**. Beim Skijöring lassen sich Skifahrer an einem Seil von einem Pferd ziehen. Ob schwere Kaltblüter, elegante Friesen oder kleine Gespanne mit Ponys und Eseln: Hier sind alle vertreten. Auf dem Anwesen der Familie Briegel in Lindenau-Bühl erwarten Sie neben spannenden Wettbewerben heiße Getränke, Würstchen und Kuchen sowie ein grandioses Alpenpanorama.

WEITERE INFOS

Weitere Informationen finden Sie auf folgender Website:

[www.scheidegg.de/
veranstaltungen](http://www.scheidegg.de/veranstaltungen)



AUSFLUGSZIELE VIERLÄNDERREGION BODENSEE

Der Bodensee ist mit seinen zahlreichen Ausflugsmöglichkeiten zu jeder Jahreszeit ein Besuchermagnet. Umgeben von Deutschland, Österreich, der Schweiz und dem Fürstentum Liechtenstein bietet die Region internationales Flair und mediterranes Ambiente.



LINDAU

Die Lindauer Uferpromenade gilt als die schönste am Bodensee. Neben dem herrlichen Alpenpanorama fallen einem vor allem der Bayerische Löwe und der Neue Leuchtturm ins Auge. Wunderschön auf einer Insel gelegen, besticht die charmante Altstadt durch ihre romantischen Gassen und historischen Gebäude. Und auch kulturell ist in Lindau einiges geboten: von Kunstausstellungen über Aufführungen im Stadttheater bis hin zur Marionettenoper. Zum Entspannen lädt die neue Therme Lindau mit Blick auf den Bodensee ein.

INSEL MAINAU

Die Blumeninsel Mainau ist eines der beliebtesten Ausflugsziele am Bodensee und ein Naturerlebnis zu jeder Jahreszeit. Hier kommen nicht nur Gartenfreunde auf ihre Kosten, sondern auch Erholungssuchende und Familien. Bei einer Bollerwagenfahrt über die Insel oder einem Besuch im Schmetterlingshaus sind Spaß und gute Laune garantiert.



TIPP

Das Festspielticket gilt am Tag der Aufführung als Gratis-Fahrkarte für Bus und Bahn in ganz Vorarlberg sowie ab Lindau und ab Scheidegg. Die aktuellen Abfahrtszeiten erfahren Sie bei uns im Scheidegg-Tourismus-Büro.

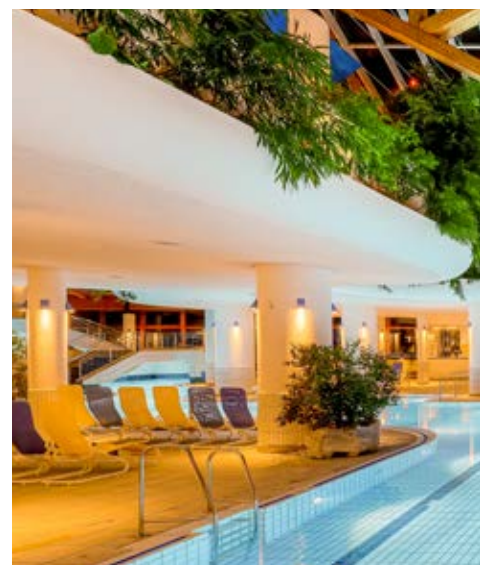
BREGENZ (A)

Kultur hat in Bregenz das ganze Jahr über Hochsaison. Besonders berühmt ist die Hauptstadt Vorarlbergs für seine Festspiele, die jedes Jahr im Juli und August zahlreiche Besucher anziehen. Vor der herrlichen Kulisse des Bodensees beeindruckt spektakuläre Bühnenbilder auf der weltweit größten Seebühne die Zuschauer. Doch auch das Kunsthaus Bregenz, das Vorarlberg Museum oder die Seepromenade sind immer einen Besuch wert. Wer den Ausblick über Bregenz von oben genießen möchte, fährt schnell und bequem mit der Seilbahn auf den Pfänder. Besonders lohnend für Familien ist ein Besuch im ganzjährig geöffneten Alpenwildpark. Hier lassen sich vom Wildschwein bis zum Rothirschrudel viele einheimische Tiere beobachten.



AUSFLUGSZIELE ALLGÄU

Das Allgäu ist eine der beliebtesten Ferienregionen Deutschlands und zieht mit seiner unberührten Natur sowie abwechslungsreichen Freizeit- und Kulturangeboten jedes Jahr zahlreiche Urlauber an.



SCHLOSS NEUSCHWANSTEIN

Das weltberühmte und wildromantische Märchenschloss König Ludwigs II. zählt zu den beliebtesten Sehenswürdigkeiten Deutschlands. Jährlich besichtigen zahlreiche Touristen aus der ganzen Welt das Schloss in Hohen Schwangau.



BERGWELT OBERSTAUFEN

Wer die Bergwelt rund um Oberstaufen erkunden möchte, gelangt mit den drei Bergbahnen schnell auf die Gipfel von Hochgrat, Imberg und Hündle. Hier locken im Sommer vielfältige Wandermöglichkeiten und im Winter Pisten-spaß für die ganze Familie. Wer Action sucht, steigt in die Sommerrodelbahn am Hündle oder besucht die Alpsee Bergwelt zwischen Immenstadt und Oberstaufen mit Ganzjahres-Rodelbahn, Kletterwald und Abenteuer Alpe.



FREIZEITPARKS

Der Skyline Park bei Bad Wörishofen bietet mit Achterbahnen, Wildwasserrutschen, Kinderkarussells und zahlreichen Fahrgeschäften kleinen und großen Besuchern jede Menge Spaß und Adrenalin. Abenteuer, Spiel und Action mit Käptn Blaubär, Maus & Co. verspricht ein Ausflug ins Ravensburger Spieleland bei Meckenbeuren.



ERLEBNISBAD AQUARIA

Das Erlebnisbad Aquaria in Oberstaufen gilt als eines der schönsten Bäder im süddeutschen Raum. Mit Schwimmerbecken, Wildwasserkreisel, 100 Meter Rutsche, Solebecken, Kinderbecken, Saunalandschaft und Wellnessbereich bietet es Sportlern, Erholungssuchenden und Familien Fitness, Spaß und Entspannung unter einem Dach.

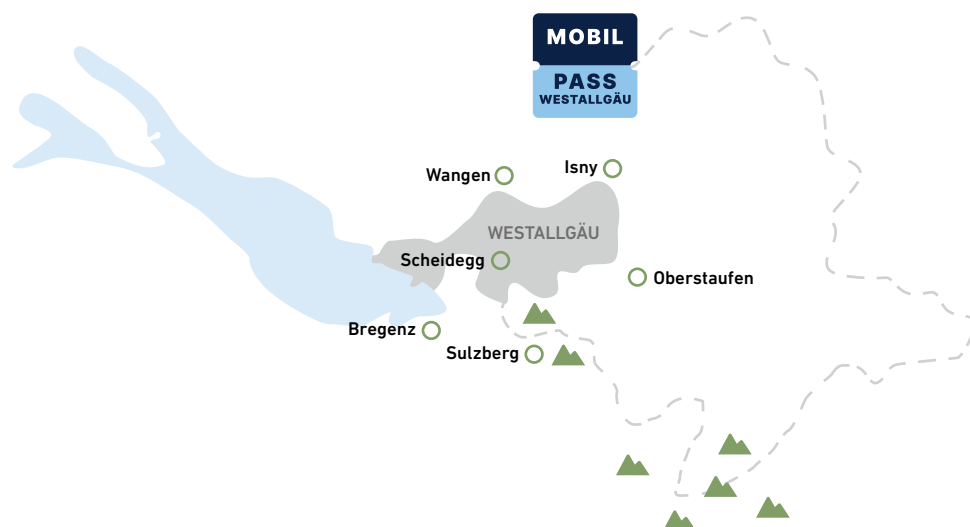
IHR ALLGÄU-WALSER-PASS FÜR DIE BESTE ZEIT IM URLAUB

Als Übernachtungsgast erhalten Sie Zugang zu Ihrer digitalen Gästekarte – dem Allgäu-Walser-Pass.

In der Allgäu-Walser-App haben Sie Ihren persönlichen Allgäu-Walser-Pass stets als QR-Code dabei, erhalten attraktive Preisvorteile und Ermäßigungen bei über 150 Vorteilspartnern in der Region und nutzen diesen als Fahrkarte, dem „Mobil Pass Westallgäu“, für kostenlose Busfahrten.

MOBIL PASS WESTALLGÄU

Gäste im Westallgäu nutzen mit ihrem Allgäu-Walser-Pass die Regionalverkehrs-Busse im Westallgäu und bis nach Lindau (Bodensee), Oberstaufen, Wangen, Isny und Sulzberg (AT) gratis. Zudem ist der Vorarlberger Landbus von Scheidegg/Weiler nach Bregenz (AT) inkludiert. **Der Allgäu-Walser-Pass gilt als Fahrkarte.**



WEITERE INFOS

Weitere Informationen
finden Sie unter:
www.aw-pass.de





VIEL PASS

Ihr Upgrade für den Allgäu-Walser-Pass für 4, 7 oder 14 Tage. Buchen Sie sich in Ihrer Allgäu-Walser-App den VIEL PASS dazu und erhalten Sie kostenfreien Eintritt bei Bergbahnen, Hallenbäder, Museen, Indoor-Erlebnisse, Natur-Aktivitäten und vielem mehr.

www.vielpass.de



BODENSEE CARD PLUS

Einmal zahlen und freien Eintritt bei zahlreichen Ausflugszielen wie Bädern, Museen oder Bergbahnen erhalten – das ermöglicht die Bodensee Card PLUS. Mit dieser Erlebniskarte können Sie die gesamte Vierländerregion Bodensee an 3 oder 7 Tagen entdecken und von exklusiven Zusatzangeboten profitieren. Erhältlich ist die Karte bei uns im Scheidegg-Tourismus-Büro.

www.bodensee.eu

Gelebte Tradition





Tradition wird bei uns in Scheidegg groß geschrieben. Unsere Gäste schätzen die Allgäuer Lebensart, die seit Jahrhunderten gepflegten Brauchtümer und die für die Region typischen kulinarischen Kostbarkeiten. Während Ihres Urlaubs können Sie dieses kulturelle Erbe hautnah miterleben und genießen: bei den Allgäuer Dorfabenden, auf Märkten und Festen sowie bei beliebten Ereignissen wie dem Maibaumaufstellen oder den berühmten Viehscheiden unserer Region.

HISTORISCHE BRÄUCHE	50
KULTUR UND VERANSTALTUNGEN	52
ALLGÄUER GENUSS	54

HISTORISCHE BRÄUCHE: ZÜNFTIGE GAUDI UND GESELLIGKEIT



PILGERN HOCH ZU ROSS

Jedes Jahr am zweiten Sonntag im Oktober treffen sich Reiterzüge aus der Umgebung zum **Wendelinsritt**. Mit bunt geschmückten Pferden pilgern die Reiter zur Wendelinskapelle auf dem Kinberg, um dort im Rahmen des Festgottesdiensts den Segen zu erhalten – ein ganz besonderes Ereignis im Allgäu!



DIE NARREN SIND LOS

Jedes Jahr zur Faschingszeit verwandelt die Narrenzunft Scheidegg den Ort in eine Hochburg der **Schwäbisch-Alemannischen Fasnacht**. Am „Gumpigen Donnerstag“ rüsten sich die Narren zum Sturm auf das Rathaus. Sonntags zieht dann der große Fasnachtsumzug über 3.000 Masken- und Hästräger (Kostümträger) aus ganz Oberschwaben, dem Schwarzwald, dem Bodenseekreis und dem Neckargäu nach Scheidegg, um ausgelassen miteinander zu feiern.

DEN WONNEMONAT BEGRÜSSEN

Wie in allen Gemeinden des Allgäus wird auch in unserer Region der Beginn des Wonnemonats Mai gebührend gefeiert. Beim traditionellen **Maibaumaufstellen** wird der rund 30 Meter hohe Baum mit reiner Muskelkraft aufgerichtet. Bei uns können Sie dieses Spektakel gleich zweimal miterleben: Besonders zünftig und stimmungsvoll geht es im Ortsteil Scheffau am 30. April zu, und am 1. Mai wird der Maibaum in Scheidegg aufgestellt.

VON DER SOMMERFRISCHE ZURÜCK INS TAL

Ein Höhepunkt im Allgäuer Spätsommer ist der **Vihscheid**. Dann kehren die Rinder von den Alpen zurück ins Tal auf den Scheidplatz, wo sie wieder an ihre Besitzer übergeben werden. Zum traditionellen Almagtrieb werden die Tiere festlich geschmückt und gemeinsam wird der Abschluss des Bergsommers gefeiert – ein wunderbares Spektakel, das jährlich zahlreiche Besucher anzieht. Besonders beliebt sind die Vihscheide in Oberstaufen und Thalkirchdorf.

KULTUR IN SCHEIDEGG: UNTERHALTUNG DAS GANZE JAHR





KULTUR IN ALLEN FACETTEN

Kulturfans finden in Scheidegg das ganze Jahr über eine große und vielfältige Auswahl an Konzerten und Lesungen, die an besonderen Veranstaltungsplätzen stattfinden – vom klassischen Kurkonzert im Kneipp-Kurpark oder auf dem Kirchplatz bis hin zum Quintett der Wiener Symphoniker auf dem Theatron.

MÄRKTE & FESTE

Auf Märkten bummeln, Spezialitäten und Raritäten entdecken oder auf Festen neue Freundschaften knüpfen: Märkte und Feste haben in Scheidegg das ganze Jahr über Saison. So unterhalten unter anderem der Heimat-, Trachten- und der Musikverein bei den legendären Allgäuer Dorfabenden auf dem Scheidegger Kirchplatz mit Platteln, Musik, Gesang und Volkstanz. „Vorhang auf“ heißt es für die Laienspielgruppe des Heimat- und Theatervereins, die mit ihren Aufführungen für vergnügliche Stunden sorgt.

EINE REISE IN ALTE ZEITEN

Wer sich für die Architektur und die Geschichte von Scheidegg interessiert, für den ist ein Besuch im **Handwerkermuseum „Heimathaus“** ein Muss. Auf fünf Etagen können Sie in die Vergangenheit eintauchen und die vom Scheidegger Geschichts- und Museumsverein zusammengetragenen und restaurierten Schätze besichtigen. Zu sehen sind zum Beispiel eine Wohnung aus dem Jahr 1900, eine alte Schulstube, ein Tante-Emma-Laden oder eine Schlosserei. Auch alte Handwerke wie die Schindelmacherei oder das Deichelbohren werden vorgestellt und versetzen uns zurück in das Leben von vor über 100 Jahren. Das Heimathaus ist in der Sommersaison für Besucher geöffnet. Führungstermine finden Sie in unserem Veranstaltungskalender und können für Gruppen auf Anfrage gebucht werden.

TIPP

Entdecken Sie alle Termine und Highlights in unserem Veranstaltungskalender:
www.scheidegg.de/veranstaltungen



ALLGÄUER GENUSS UND VIELFÄLTIGE GAUMENFREUDEN

Zahlreiche Restaurants und Gasthäuser bieten unseren Gästen typische Spezialitäten aus der Region – Bodenständiges, mit Zutaten der Saison, gerne auch mal deftig. Ob Kässpätzlen, Krautkrapfen, eine leckere Brotzeit oder ein gepflegtes Allgäuer Bier: Hier können Sie das Allgäu mit allen Sinnen genießen. Aber auch die internationale Küche erleben Sie hier beim Italiener Ihrer Wahl, beim schnellen Imbiss im Bistro oder in einem unserer schönen Cafés.





LAURENTIUSMESSE DER KÖCHE

Berufsverbände brauchen Heilige – das hat eine lange Tradition. Für Köche und Wirte ist dies der Heilige Laurentius. Zu seinen Ehren feiern sie jedes Jahr im August die Laurentiusmesse und treffen sich dazu in Berufskleidung in der St.-Gallus-Kirche.

www.scheidegg.de/unser-ort/essen-trinken

KULINARISCHE EVENTS

Die Wirte von Scheidegg und vom Pfänderrücken bieten das ganze Jahr über ein abwechslungsreiches Programm. Es reicht von den beliebten Scheidegger Käsewochen im Februar über die Aktion „Wirteteller“ im Juli bis hin zu den „Wildwochen“ im Oktober.

WEITERE INFOS

Eine Übersicht der Gastronomiebetriebe in Scheidegg und die Termine zu den kulinarischen Events finden Sie unter:
www.scheidegg.de/unser-ort





AUF DEN SPUREN DES KÄSES

Die **Allgäuer Käsestraße** verbindet handwerklich arbeitende Sennereien, bäuerliche Direktvermarkter und Hofläden, Ferienorte, Gasthöfe, Unterkünfte, Brauereien und Brennereien. Damit ist sie wie geschaffen für einen erholsamen, erlebnisreichen Genussurlaub vor einer einmaligen Alpenkulisse. Hier können Sie regionale Käsespezialitäten verkosten und sich in den anliegenden Gasthäusern mit leckeren Schmankerln verwöhnen lassen. Egal ob Sie mit dem Auto, dem Rad oder zu Fuß unterwegs sind: Eine Reise auf der Allgäuer Käsestraße ist ein kulinarisches Erlebnis.

www.allgauer-kaesestrasse.de

HEUMILCHKÄSE VON „GLÜCKLICHEN KÜHEN“

Überzeugen Sie sich selbst vom einmaligen Geschmack des Heumilchkäses aus den Sennereien im Westallgäu. Durch das Futter von den Wiesen mit ihrer Vielfalt an Kräutern und Gräsern sowie durch die traditionelle, naturreine Verarbeitung der Milch in den Heumilch-Sennereien entstehen würzige Heumilchkäsesorten. Käseliebhaber kommen außerdem bei den **Scheidegger Käsewochen** voll auf ihre Kosten. Auf dem zweiwöchigen Programm steht das kulinarische Erleben von heimischen Käseprodukten im Vordergrund.



ALLGÄUER SPEZIALITÄTEN SELBST GEMACHT

Unsere Käs- und Krautspätzle-Kochkurse sind seit vielen Jahren sehr gefragt. Barbara Langes und Hermine Eller weihen Sie in die Geheimnisse der Herstellung dieser regionalen Spezialitäten ein. Alle 14 Tage geht es in unserer Lehrküche ans Zwiebelschneiden und Spätzlehobeln. Und selbstverständlich gibt es Rezept und Spätzlehobel zum Mitnehmen, damit Sie zu Hause Allgäuer Urlaubsgefühle wieder aufleben lassen können.



TIPP

Bei den Scheidegger Käsewochen im Februar erwartet Sie ein attraktives Rahmenprogramm rund um das Thema Käse.

www.scheidegg.de/scheidegger-kaesewochen



Gesundes Scheidegg





Scheidegg ist Heilklimatischer Kurort Premium Class und Kneippkurort. Da ist es selbstverständlich, dass Gesundheit bei uns eine herausgehobene Rolle spielt. Hier erwarten Sie umfangreiche und ganzheitliche Angebote – von der Schul- bis zur Alternativmedizin. Deutschlandweit einmalig ist auch unser Programm „Glutenfrei in Scheidegg“ für Zöliakiebetreffene und deren Angehörige.

GLUTENFREI IN SCHEIDEGG	60
KNEIPP	62
WELLNESS & DAY SPA	64
GESUNDHEITSWANDERN	66
KLINIKEN, THERAPEUTEN UND HEILPRAKTIKER	67

GLUTENFREI GENIESSEN: SORGENFREI URLAUB MACHEN





GLUTENFREI IN SCHEIDEGG

Entspannter Urlaub und Genuss trotz Zöliakie? Bei uns in Scheidegg ist das kein Problem. Um Menschen mit Zöliakie oder Glutenunverträglichkeit einen genussvollen und abwechslungsreichen Aufenthalt zu ermöglichen, haben wir das Programm „Glutenfrei in Scheidegg“ entwickelt.

Zertifizierte Leistungsanbieter sind mit der Thematik vertraut und gehen auf Ihre Bedürfnisse ein: Restaurants, Hotels und Cafés haben glutenfreie Speisen im Angebot. Ferienunterkünfte bieten kontaminationsfreie Extraausstattung wie Geschirr, Besteck oder Toaster.

Über das Jahr hinweg finden außerdem verschiedene Veranstaltungen zum Thema statt:

Glutenfreie Veranstaltungshighlights

- Glutenfreie Osterwoche
- Glutenfrei-Markt mit Infotag
- Glutenfrei-Wochen
- Glutenfreie Genussstage im Herbst

TIPP

Eine Übersicht der Restaurants, Hotels, Pensionen und Ferienwohnungen mit glutenfreien Angeboten sowie Einkaufsmöglichkeiten, Veranstaltungshinweisen und vielen weiteren nützlichen Infos finden Sie unter:

www.scheidegg.de/glutenfrei



GLUTEN  **FREI**
IN SCHEIDEGG

KÖRPER UND SEELE IN BALANCE: WANDERN UND KNEIPPEN IN AUSGEZEICHNETEM KLIMA





DIE FÜNF SÄULEN DER GESUNDHEIT

„Die Natur ist die beste Apotheke“, das wusste schon Sebastian Kneipp vor mehr als 120 Jahren. Auf seinen Erkenntnissen basiert die **Kneippkur**, ein ganzheitliches Naturheilverfahren, das auf den folgenden fünf Säulen fußt:



1. Wassertherapie
2. Bewegungstherapie
3. Ernährungstherapie
4. Heilpflanzentherapie
5. Ordnungstherapie

Als Kneippkurort folgen wir dieser Philosophie und bieten vielfältige Anwendungen, die Kreislauf und Stoffwechsel harmonisieren und das seelische Wohlbefinden stärken.

LACHEN IST GESUND

Lachen und Bewegung fördern die Gesundheit. Der Scheidegger Kneippverein kombiniert beides miteinander und hat sich hierfür etwas Besonderes einfallen lassen: Auf dem **Kneippgrundwanderweg** finden sich neben Informationstafeln zur gesunden Lebensweise nach Kneipp auch Tafeln mit Witzen, Sprüchen und Anekdoten, die Wanderer und Spaziergänger auf amüsante Weise unterhalten. Ein dazugehöriges Begleitheft erhalten Sie im Scheidegg-Tourismus-Büro.

AUSZEIT IM ALLGÄU WELLNESS & DAY SPA IN SCHEIDEGG





EINFACH MAL ABSCHALTEN

Die Seele baumeln lassen und Ihre Auszeit vom Alltag in Scheidegg im Allgäu genießen. Ein Wellnessurlaub in Scheidegg fängt bereits mit dem gesunden Heilklima an. Die besonders reine Luft bedeutet Wellness für den ganzen Körper. Gönnen Sie sich nach einem aktiven Tag in der Natur Ruhe und Erholung und tanken Sie Kraft bei Ihrer Wellnessauszeit in Scheidegg.

VIELE ANGEBOTE

Ob nach einer ausgedehnten Wanderung im Spa-Bereich entspannen, den Tag in der Sauna oder im Dampfbad ausklingen lassen oder bei einer wohltuenden Massage zur Ruhe kommen – die Unterkünfte mit Wellnessangebot in Scheidegg freuen sich darauf Sie verwöhnen zu dürfen!

Auch Day-Spa Angebote stehen Ihnen in manchen Wellnesshotels in Scheidegg im Allgäu zur Verfügung.

WEITERE INFOS

Gastgeber mit Wellnessangebot
finden Sie unter:
www.scheidegg.de/wellness



BESCHWINGT UND ENTSPANNT

Mit unseren **Gesundheitswanderungen** finden Sie zurück in die Bewegung. Dabei wird nicht nur gewandert: Auf dem Programm stehen Übungen, die die Koordination, Kraft, Ausdauer, Beweglichkeit und Entspannung verbessern – gemeinsam in der Gruppe und an schönen Plätzen in der Natur. Unsere ausgebildeten und zertifizierten Gesundheitswanderführer achten dabei immer darauf, dass Sie sich im richtigen Intensitätsbereich bewegen.

ERHOLEN AN DER FRISCHEN LUFT

Für einen Wohlfühlurlaub mit hohem Gesundheitswert sind Sie in Scheidegg genau richtig. Als westlichster Erholungsort des Allgäus liegt unsere Gemeinde klimatisch vorteilhaft zwischen Bodensee und Hochgebirge und verfügt über eine herausragende Umwelt- und Luftqualität.



Hierfür wurden wir mit dem Prädikat **Heilklimatischer Kurort Premium Class** ausgezeichnet.

Vor allem für Kinder mit gesundheitlichen Problemen ist die Erholung in sauberer, allergenarmer Luft besonders wichtig. Der Spaß kommt dabei natürlich nicht zu kurz, denn hier warten viele spannende Freizeitaktivitäten für die ganze Familie darauf, entdeckt zu werden.

WEITERE INFOS

Weitere Informationen über das Gesundheitswandern in Scheidegg finden Sie unter:

[www.scheidegg.de/
gesundheitswandern](http://www.scheidegg.de/gesundheitswandern)



ERHOLUNG AUF HÖCHSTEM NIVEAU: GESUNDHEITSEINRICHTUNGEN IN BESTEM HEILKLIMA

Bei uns in Scheidegg erwartet Sie ein vielfältiges medizinisches Angebot auf höchstem Niveau – von der Schul- bis zur Alternativmedizin. Hier ergänzen sich wie kaum an einem anderen Ort die medizinischen Disziplinen in idealer Weise: Sechs Fachkliniken, über 20 Therapeuten und Heilpraktiker, eine Praxis für Traditionelle Chinesische Medizin sowie ein Diagnostikzentrum unterstützen Menschen bei ihrer Heilung.



KLINIK MAXIMILIAN

Die Klinik Maximilian bietet Müttern und Vätern mit Kindern Vorsorge und Reha mit Fokus auf Stoffwechsel und psychosomatische Erkrankungen sowie ganzheitliche medizinische und psychosoziale Betreuung.

www.klinik-maximilian.de
www.mutter-kind.de

EVANGELISCHE MUTTER-KIND-KURKLINIK

Die Mutter-Kind-Kurklinik bietet ganzheitliche Präventions- und Rehabilitationsmaßnahmen für Mütter mit Kindern, kombiniert mit individueller Betreuung und kindgerechter pädagogischer Versorgung.

www.muetttergenesung-kur.de

VITREA KLINIK SCHEIDEGG



Seit über 50 Jahren bietet die Klinik ganzheitliche Reha für Krebspatienten an. Dabei unterstützt sie körperliche und psychische Genesung mit individuell abgestimmten Therapieprogrammen.

www.vitrea-gesundheit.de/reha



Fachklinik Prinzregent Luitpold KJF Klinik

KJF FACHKLINIK PRINZREGENT LUITPOLD

Die KJF Fachklinik Prinzregent Luitpold bietet medizinische und psychosoziale Rehabilitation für Kinder, Jugendliche und Mütter – mit einem ganzheitlichen Konzept, das Körper, Geist und Familie stärkt. Schwerpunkte sind psychosomatische Erkrankungen, ADHS und Adipositas.

www.klinikprinzregentluitpold.de



PANORAMA FACHKLINIK SCHEIDEGG IM ALLGÄU

Die Panorama Fachklinik Scheidegg bietet ihren Patienten eine medizinische Versorgung auf höchstem Niveau in den Bereichen Psychosomatik, Psychotherapie und Naturheilverfahren mit individueller Betreuung und ganzheitlichem Therapieansatz.

www.panorama-fachklinik.de

OBERBERG FACHKLINIK SCHEIDEGG IM ALLGÄU



Die Oberberg Fachklinik bietet psychische Behandlung mit individueller Betreuung, integrativem Therapieansatz und Spezialtherapien in naturnaher, ruhiger Umgebung.

www.oberbergkliniken.de/scheidegg-im-allgaeu

WEITERE INFOS

Detaillierte Informationen zu den Kliniken finden Sie in der separaten Broschüre *Unterkünfte und Gesundheitseinrichtungen*.

Entdecken Sie unsere Gastgeber!

SUCHEN & BUCHEN

Auf unserer Website können Sie unter Angabe Ihres Reisezeitraums Unterkünfte online suchen und buchen:

www.scheidegg.de/gastgeber





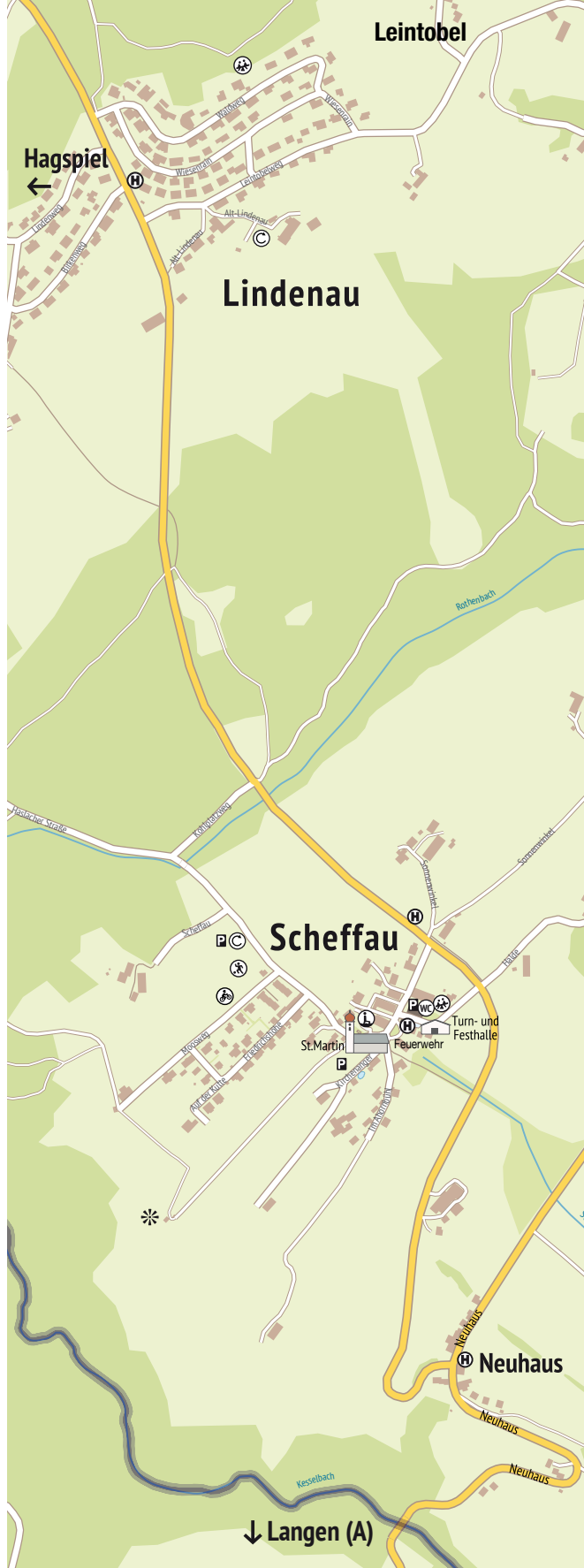
ANKOMMEN UND WOHLFÜHLEN

Bei uns in Scheidegg findet jeder die Unterkunft, die am besten zu den eigenen Bedürfnissen passt: Ob Hotel mit Wellnessbereich, Pension mit Frühstück oder ein Aufenthalt in einer der gemütlichen Ferienwohnungen. In der Gastgeber und Fachkliniken-Broschüre finden Sie Unterkünfte und Gesundheitseinrichtungen mit detaillierten Infos zur Angeboten und Leistungen. So können Sie Ihren Aufenthalt oder Ihre Gesundheitsreise noch einfacher und angenehmer planen.

GASTGEBER- VERZEICHNIS BESTELLEN

Bestellen Sie unsere Broschüre „Herzliche Gastgeber“ für Ihre entspannte Reiseplanung:
www.scheidegg.de/service





Legende

- Aussichtspunkt
- Aussichtsturm
- Bushaltestelle
- e-Carsharing
- Golfplatz
- Grillplatz
- Kapelle
- Kirche
- Konzerte
- Ladestation E-Auto
- Ladestation E-Bike
- Minigolf
- Öffentliches WC
- Parkplatz
- Pumptrack/Bikepark
- Skilift
- Spielplatz
- Sportplatz
- Supermarkt
- Tennisplatz
- Tourist-Information
- Wassertretanlage
- Wertstoffhof
- Winter Rodelhang
- Wohnmobilstellplatz

IMPRESSUM

Herausgeber

Scheidegg-Tourismus, Rathausplatz 8, 88175 Scheidegg im Allgäu

Konzeption, Gestaltung und Realisierung

Werbeagentur Neubert GmbH · Agentur für Marketing und Kommunikation
Goethestraße 1, 72406 Bisingen · werbeagentur-neubert.de

Fotonachweis

David Knipping, Thomas Gretler, Fotografie Dietmar Denger, Wolfgang B. Kleiner, Gemeinde Möggers - Alex Sturm, Tourismus Eichenberg - Hermann Gmeiner, Tobias Heimplätzer (Wasserfall), Waldwelt Skywalk Allgäu, Reptilienzoo Scheidegg, Frederick Sams, WE SUM GmbH | Lindau Tourismus, Insel Mainau/Peter Allgaier, Christiane Setz – visitbregenz (Seebühne Carmen), JFL Photography - stock.adobe.com (Schloss Neuschwanstein), Aquaria Erlebnisbad Betriebs GmbH (Aquaria), Hündlebahn, Allgäu Skyline Park, Internationale Bodensee Tourismus GmbH, Pfänderbahn AG, Hotel edita, Verband Deutscher Kneippheilstätten, Verband der Heilklimatischen Kurorte Deutschlands e.V.



Druck

12/2025 Holzer Druck und Medien,
Fridolin-Holzer-Str. 22+24, 88171 Weiler im Allgäu

Änderungen vorbehalten. Für Vervielfältigungen, Auszüge, Kopierungen oder sonstige Verwertungen ist die vorherige schriftliche Genehmigung von Scheidegg-Tourismus erforderlich.



Ostkinberg

↑ Allmannsried

Gretenmühle

Haus

Bieslings

† Gallus- und Magnus-Kapelle

Rickenbach

Hochberg

Scheidegg

Roderbühl

Buflingsried

Aizenreute

→ Böerscheidegg

Möggers (A)

Kurgebiet

Schalkenried

Brand

Ablers

Rorgenmoos

Ruhmühle

Oberstein
Oberschwenden

Forst

Buchenbühl

Bronschwand

Ebenschwand

↓ Scheffau

↓ Unterstein

Denzenmühle





SCHEIDEGG-TOURISMUS

Rathausplatz 8, 88175 Scheidegg im Allgäu
Telefon +49 8381 89422-33, Telefax +49 8381 89422-30
info@scheidegg.de, www.scheidegg.de